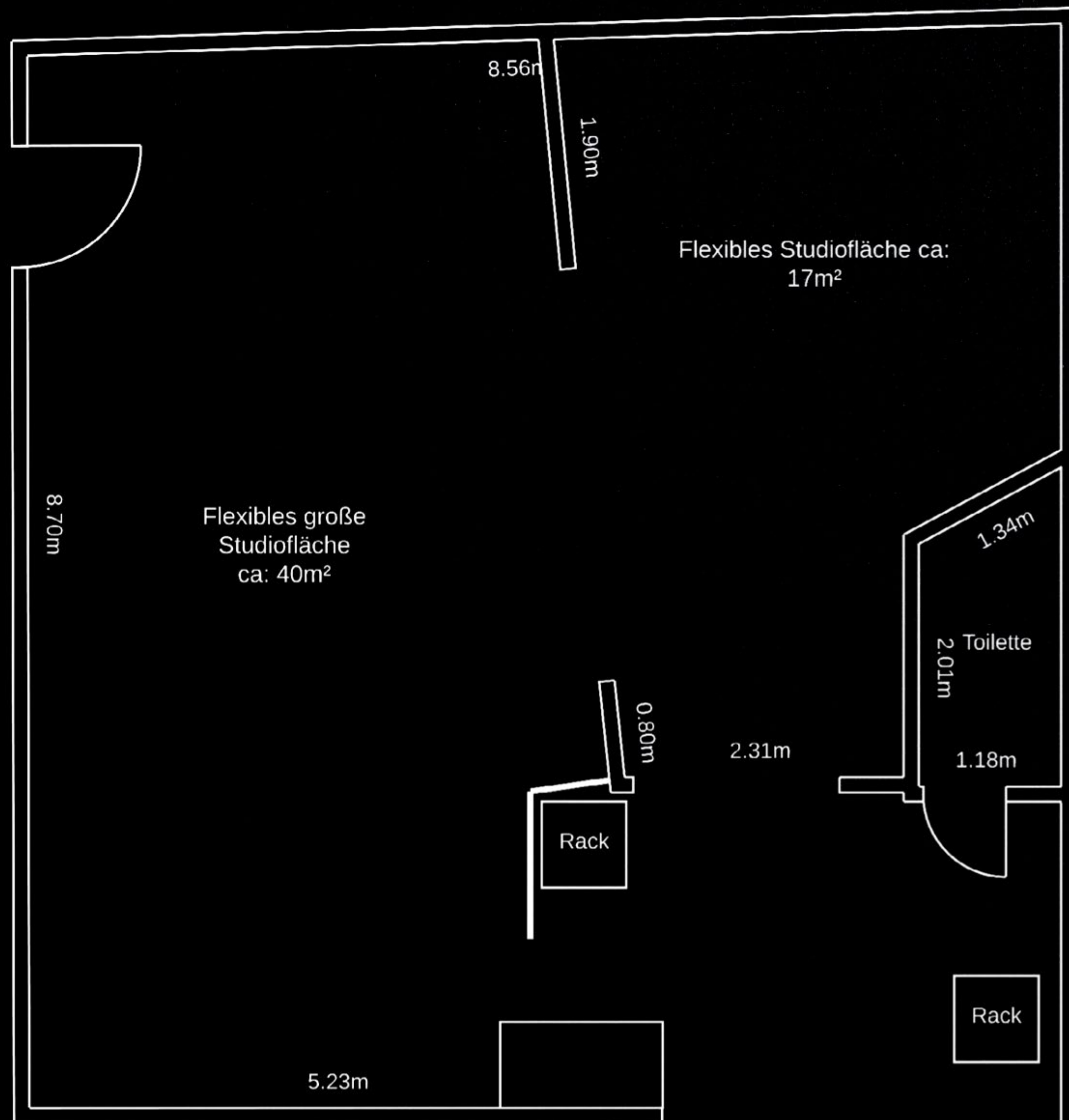


# STUDIO 15



- Mehrkamera-Produktion in 1080p59,94
- Gesamtgröße von 70m<sup>2</sup>
- 60 Vollbilder Full HD Mehrkamera-Produktion mit 4k Kameras
- Dante Audioinfrastruktur mit Beschallung, 7 digitale Funksystemen und Funk-In-Ear
- Verschiedene LED und Halogen Lampen mit einer Gesamtleistung von 8KW per DMX steuerbar
- Mehrere Moving Heads und Scanner

# STUDIO 15

## Ausstattung

- Flexible-Fläche in Holzoptik mit ca. 17m<sup>2</sup>
- Flexible-Fläche mit ca. 40m<sup>2</sup>

## Video

- Bis zu 10 Input Signale
- Bis zu 4 frei belegbare Signale zum Studio aus der Regie
- Tallysystem für bis zu 5 Kameras (in Verbindung der Regie)
- 1 x fest installierte PGM 24“ Monitore
- 1 x fest installierte Timer/Hinweis 24“ Monitore
- TVs im Hintergrund für Grafiken, Loops usw.
- Verschiedene mobile TVs für Gaming, Casting und im Set
- Diverse Converter (HDMI<->SDI, Crossconverter, usw.)

## Internet

- Dedizierte Internetleitung von 500Mbit/s symmetrisch mit eigener fester IP (mehrere externe IPs möglich)

## Ton

- Allen & Heath DT 168 mit 16 Input und 8 Output Signale
- 2 x festinstallierte Beschallungsboxen
- 7 x Funksysteme mit Taschensender
- (Sennheiser SL Headmic Set DW-3-EU)
- 1 x Inear-Funksysteme mit Taschenempfänger
- (Sennheiser 300 IEM G3)
- Bügelmikrofone (Sennheiser t.bone Earmic 500)

## Licht

### Große Fläche

- 6 x Arri 650w
- 2 x Arri 300w
- 2 x Arri 700w
- 2 x Aputure P300c
- 2 x Stairville MH-100
- 2 x Stairville SC-X50 MKII

### Spielefläche

- 3 x Arri 300w feste Spitzlichter
- 4 x nicht dimmbare LED-Flächenleuchte
- festes Führungs-/Raumlicht

DMX-Steuerung per  
Tablet mit Luminair

# ALLGEMEIN

## Kameras

- 6 x Blackmagic URSA Mini Pro 4.6K G2
- 1 x Blackmagic Studio 6K Pro
- 2 x Sony ILME-FX6V
- 4 x Sony PXW-X160
- 2 x Sony PXW-FS5
- 1 x Sony PXW-FS7

## Objektive

- 1 x Tokina EF 11-16mm f/2,8
- 1 x Sigma EF 18-35mm f/1,8
- 1 x Canon EF 16-35mm f/2,8L III USM
- 1 x Canon EF 70-200mm f/2,8L III USM
- 5 x Canon EF 24-105mm f/4L IS II USM
- 2 x SONY SEL 18-105 MM/4 G
- 2 x Sony FE 24-70mm F2.8 G Master
- Adapter EF auf E Mount

## Technik der verbundenen Regie

- Atem 2 M/E Production Studio 4K mit Atem 1 M/E Panel – Digitale Kreuzschiene verbunden mit allen Studios
- Behringer X32 mit Hardware Denoiser und Verbindung bis zu 2 Studios gleichzeitig
- Allen & Heath Avantis inklusive Waves DSP
- Caspar Grafik System mit mehreren Feeds und Alphakanal
- Diverse Capture und Streaming Möglichkeiten

- Manfrotto/Sachtler Videostative
- 2 x Funksysteme mit Taschensender (Sennheiser SL Headmic Set DW-3-EU)
- 2 x Funksysteme mit Taschensender (Sennheiser EW 100 G4)
- Diverse Konsolen, PCs, Laptops
- Diverser Monitore/TVs
- Diverse Handmikrofone (Kabelgebunden)
- Mobiler Greenscreen (4m Gesamtbreite)