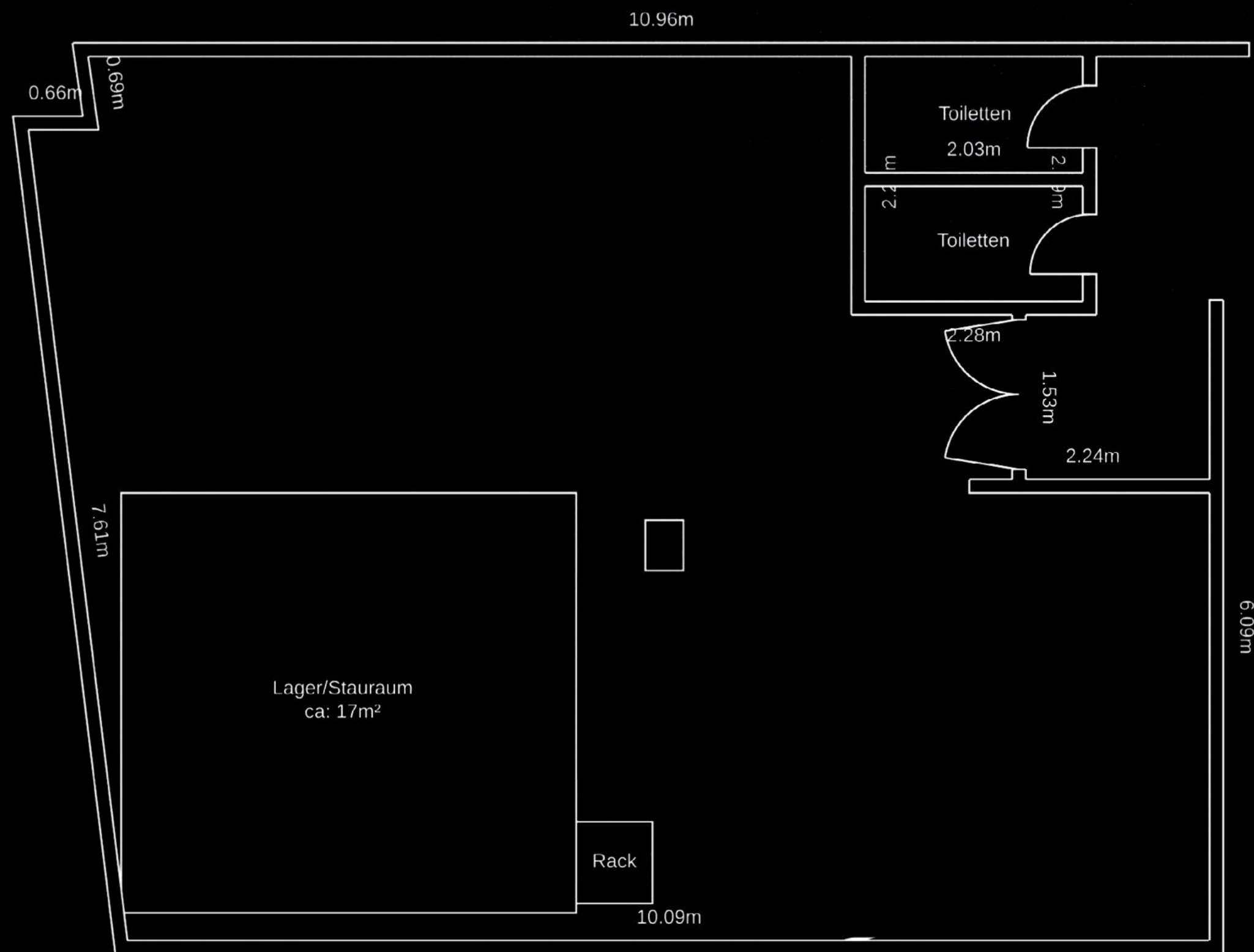


# STUDIO 11



- Mehrkamera-Produktion in 1080p59,94
- Gesamtgröße von 75m<sup>2</sup>
- 60 Vollbilder Full HD Mehrkamera-Produktion mit 4k Kameras
- Dante Audioinfrastruktur mit Beschallung, 6 Funksystemen und Funk-In-Ear
- Verschiedene LED und Halogen Lampen mit einer Gesamtleistung von 7,5KW per DMX steuerbar

## Ausstattung

- Talk-Set mit verschiedenen Tischplatten, Tischblenden und 1 TV im Hintergrund mit ca. 20m<sup>2</sup>
- Flexible-Fläche mit 2 integrierten TVs im Set mit ca. 30m<sup>2</sup>

## Video

- Tallysystem für bis zu 5 Kameras (in Verbindung der Regie)
- 3 x fest installierte PGM 32“ Monitore
- 4 x fest installierte Timer/Hinweis 24“ Monitore
- Installierte TVs im Hintergrund für Grafiken, Loops usw.
- Verschiedene mobile TVs für Gaming, Casting und im Set
- Diverse Converter (HDMI<->SDI, Crossconverter, usw.)

## Internet

- Dedizierte Internetleitung von 500Mbit/s symmetrisch mit eigener fester IP (mehrere externe IPs möglich)

## Ton

- Allen & Heath DT 168 mit 16 Input und 8 Output Signale - 3 x festinstallierte Beschallungsboxen
- Behringer S16 mit 16 Input und 8 Output Signale - 3 x festinstallierte Beschallungsboxen
- 6 x Funksysteme mit Taschensender (Sennheiser EW 100 G4)
- 1 x In-Ear-Funksysteme mit Taschenempfänger (Sennheiser 300 IEM G3)
- 8-fach Sennheiser Split/Combiner
- Nackenbügel Mikrofone (Sennheiser t.bone Earmic 500) - Akustikabsorber

## Licht

### Main:

- 8 x Arri 300W
- 2 x Arri 650W
- 2 x Aputure Nova P300C
- 2 x Godox F400Bi
- > Erweiterbar mit verschiedenen DMX-Lampen

### Talk:

- 2x Arri 650W
- 5x Arri 300W
- 1x Aputure Nova P300C

- Diverse Dekolichter/Strahler (ohne DMX)

# ALLGEMEIN

## Kameras

- 6 x Blackmagic URSA Mini Pro 4.6K G2
- 1 x Blackmagic Studio 6K Pro
- 2 x Sony ILME-FX6V
- 4 x Sony PXW-X160
- 2 x Sony PXW-FS5
- 1 x Sony PXW-FS7

## Objektive

- 1 x Tokina EF 11-16mm f/2,8
- 1 x Sigma EF 18-35mm f/1,8
- 1 x Canon EF 16-35mm f/2,8L III USM
- 1 x Canon EF 70-200mm f/2,8L III USM
- 5 x Canon EF 24-105mm f/4L IS II USM
- 2 x SONY SEL 18-105 MM/4 G
- 2 x Sony FE 24-70mm F2.8 G Master
- Adapter EF auf E Mount

## Technik der verbundenen Regie

- Atem 2 M/E Production Studio 4K mit Atem 1 M/E Panel - Digitale Kreuzschiene verbunden mit allen Studios
- Behringer X32 mit Hardware Denoiser und Verbindung bis zu 2 Studios gleichzeitig
- Allen & Heath Avantis inklusive Waves DSP
- Caspar Grafik System mit mehreren Feeds und Alphakanal
- Diverse Capture und Streaming Möglichkeiten

- Manfrotto/Sachtler Videostative
- 2 x Funksysteme mit Taschensender (Sennheiser SL Headmic Set DW-3-EU)
- 2 x Funksysteme mit Taschensender (Sennheiser EW 100 G4)
- Diverse Konsolen, PCs, Laptops
- Diverse Monitore/TVs
- Diverse Handmikrofone (Kabelgebunden)
- Mobiler Greenscreen (4m Gesamtbreite)